

Il Mirtillo: potenzialità in Alto Adige e attività di ricerca presso il Centro di Sperimentazione Laimburg

Víctor Marí Almirall

Arbeitsgruppe Beeren- und Steinobst

Versuchszentrum Laimburg



Vaccinium

Vaccinium myrtillus

Schwarzbeere
Wilde Heidelbeere
Heidelbeere
Mirtillo selvatico
Mirtillo nero selvatico
Mirtillo nero europeo
Wild Blueberry
Bilberry



Vaccinium angustifolium

Schwarzbeere
Mirtillo selvatico
Wild Blueberry
Lowbush Blueberry



Vaccinium ashei / *Vaccinium virgatum*

Rabbit eye
Conilopede



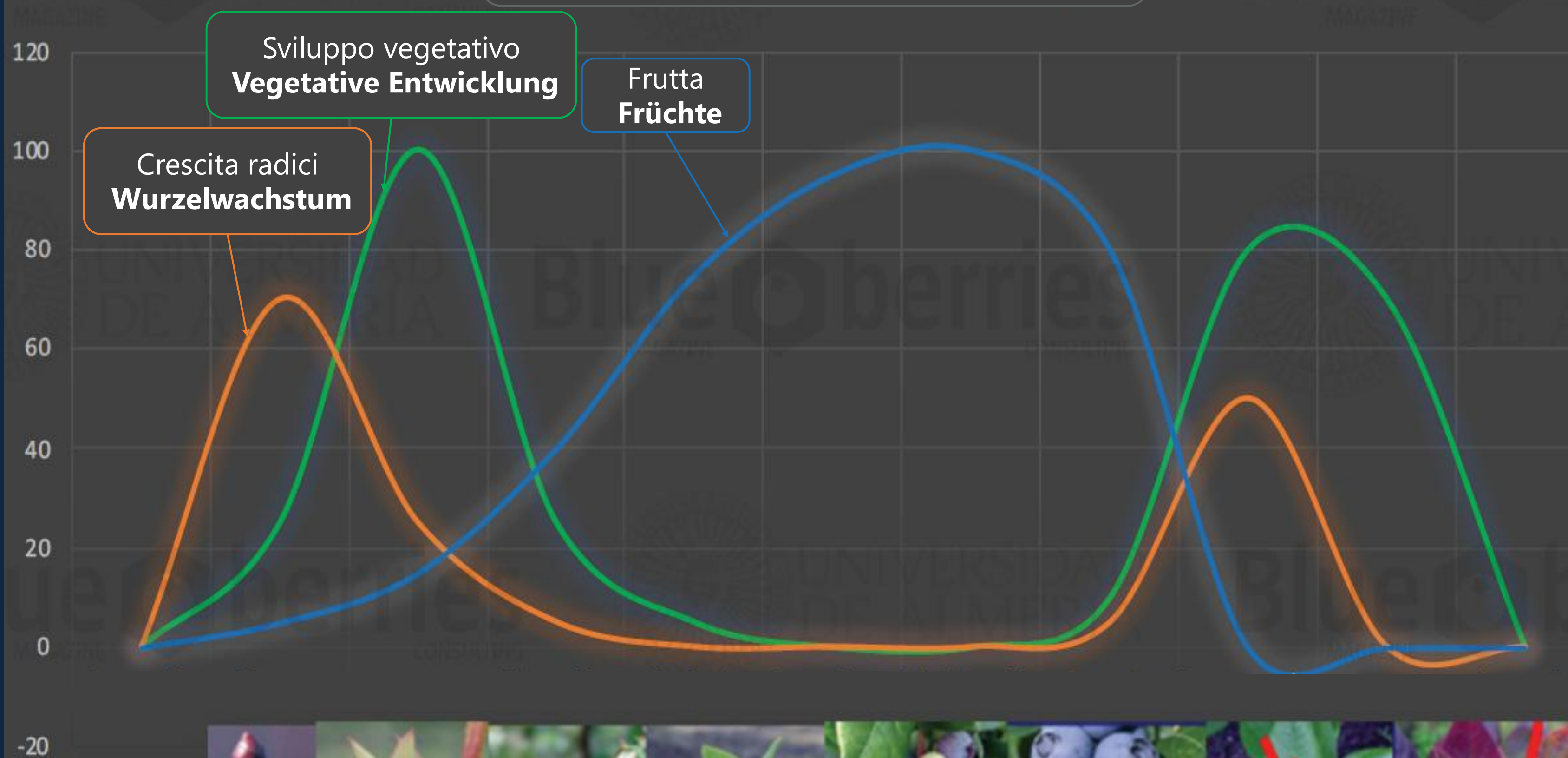
Vaccinium corymbosum

Kulturheidelbeere
Blaubeere
Heidelbeere
Mirtillo gigante americano
Blueberry



Laimburg 24/07/24
Sorten: Cargo
Erste Ernte

CICLO FENOLOGICO PHÄNOLOGISCHER ZYKLUS



Ivan Frutos, 2021 (AGQ Labs)

SISTEMA RADICALE

- pH 4,5-5,5
- Assenza calcare attivo
- **ASSENZA PELI RADICALI**
 - Poca superficie scambio
 - Porosità, drenaggio
 - NON RISTAGNI IDRICI
- Micorrize in suolo (*Micorrize ericoidi*)

WURZELSYSTEM

- pH 4,5-5,5
- Abwesenheit von aktivem Kalk
- **KEINE WURZELHAARE**
 - Wenig Austauschfläche
 - Porosität, Drainage
 - KEINE WASSERSTAUUNG
- Mykorrhizen im Boden (Ericoide Mykorrhizen)

Campo sperimentale Laimburg – Versuchsfeld Laimburg

- **Fuori suolo / Substratkultur**

- 39 Sorten *Vaccinium corymbosum*

- 5 Sorten *Vaccinium virgatum*

- Mastelli 90 litri di torba / 90-Liter-Torfbehälter

- Acido solforico / Schwefelsäure

- Ricetta fertirrigazione di elaborazione propria / Eigene Fertigungsrezeptur



- Rete antinsetto / Insektenschutznetz

- Telo antipioggia / Regenschutzfolie

- Strutture di sostegno / Stützstrukturen

- Adeguare lo spazio al lavoro con trattore

- Den Raum für die Arbeit mit dem Traktor anpassen

- Impollinazione / Bestäubung:

- **Bombi / Hummeln**



Campo sperimentale Laimburg – Versuchsfeld Laimburg

2022

Maggio – Mai

Potatura e rimozione dei fiori
Schnitt und Entfernung der Blüten



2022

Agosto – August

Accrescimento dei germogli
Vegetatives Wachstum



2023

Giugno – June

Diradamento florale
Blütenausdünnung
Durchschnittlicher Ertrag 100-500
gr / Strauch



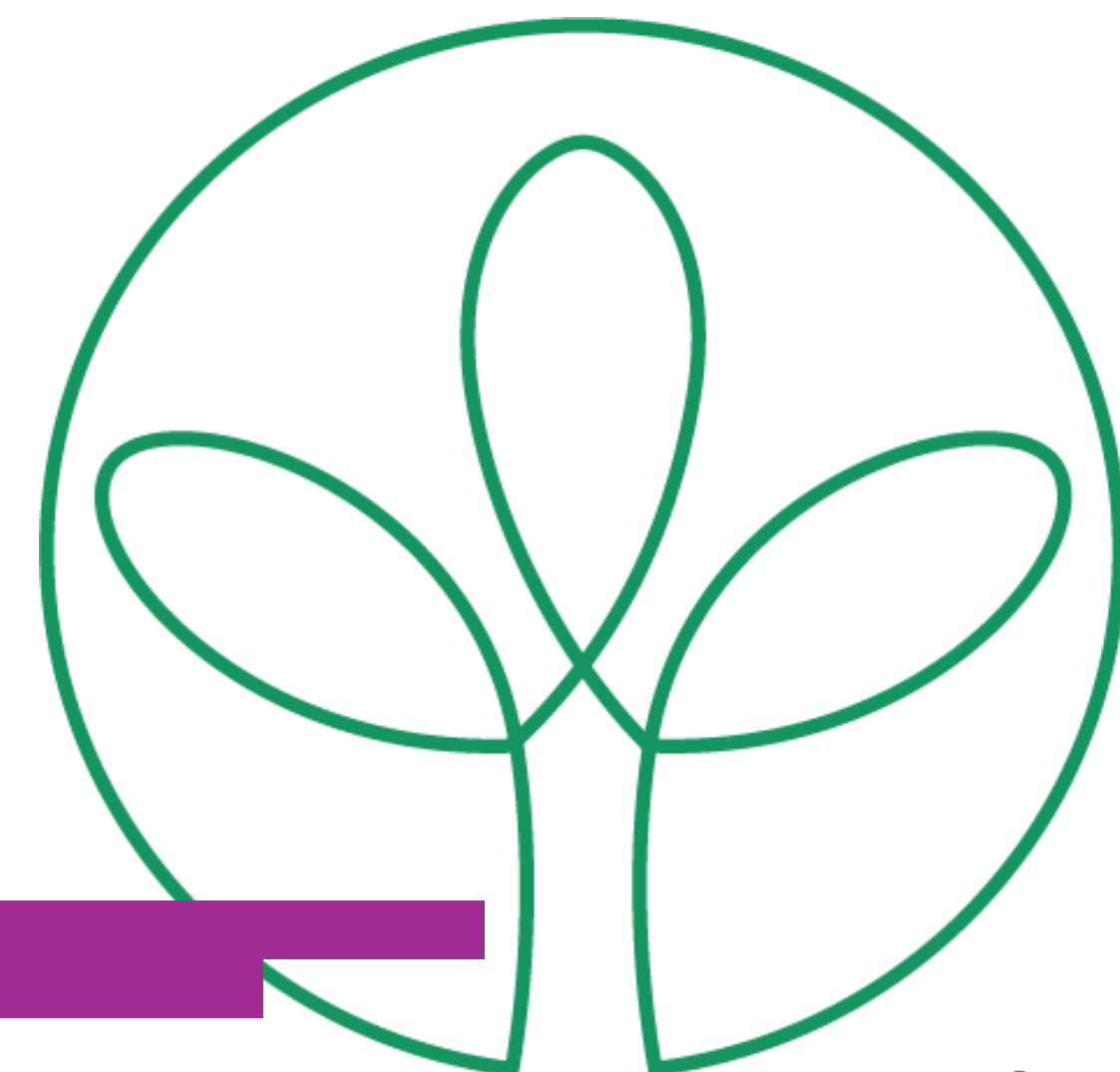
2023

Ottobre - Oktober



Assortimento varietale (epoca di maturazione provvisoria)

Sortiment (vorläufige Reifezeitabelle)



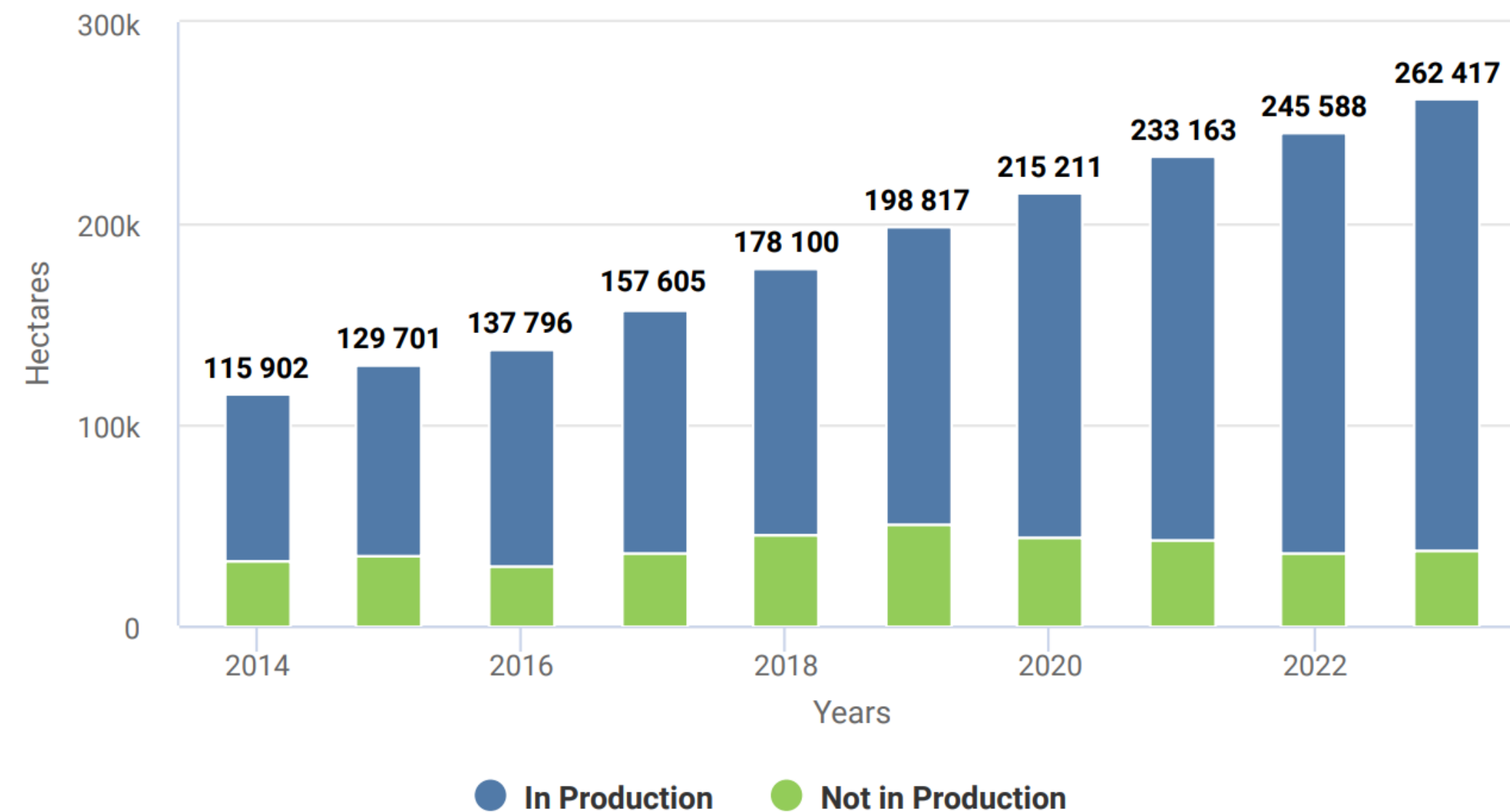
GLOBAL TREND

- Trend mondiale di crescita
Weltweiter Wachstumstrend
- Il mirtillo si è consolidato come prodotto per tutto l'anno
Die Blaubeere hat sich als ganzjähriges Produkt etabliert
- Carezza di produzione negli areali storici di coltivazione (NORD)
Produktionsmangel in traditionellen Anbaugeländen (NORDEN)

- **PERCHE' IL MIRTILLO?**
WARUM DIE BLAUBEERE?

- Fuori suolo e «nuove» varietà → **Cosmopolita**
Substratkultur und «neue» Sorten → kosmopolitische
- Elevato valore per peso → **Convenienza di trasporto**
Hoher Wert pro Gewicht → Transportfreundlich
- Elevata Shelf Life → **Lunghe distanze**
Gute Haltbarkeit → Lange Transportwege
- Ottima Image (Nutritivo, salutare e saporito) → **Apprezzato dai consumatori**
Ausgezeichnetes Image (nahrhaft, gesund und schmackhaft) → Von den Verbrauchern geschätzt

Global Cultivated Hectares by Status

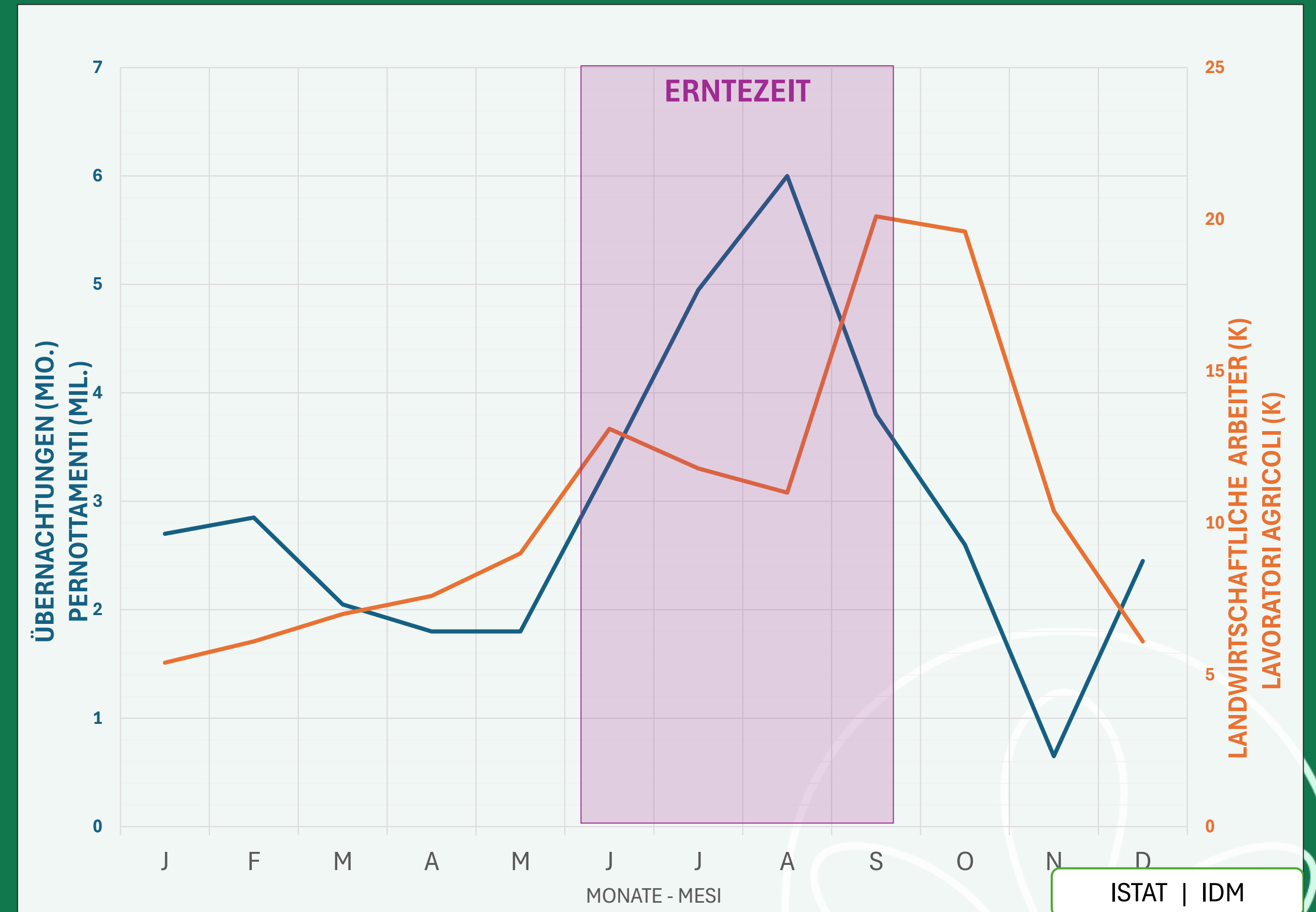


Source: IBO

Potenzialità del mirtillo in Alto Adige: Turismo e mano d'opera

Potenzial für Kultureidelbeeren in Südtirol: Tourismus und Arbeitskräfte

- **La coltivazione del mirtillo valorizza le piccole superfici**
 - Elevato guadagno per superficie
 - Elevata mano d'opera per superficie
 - 1000 m² → 300-500 Ore di raccolta
- **Der Anbau von Heidelbeeren wertet kleine Flächen**
 - Hoher Gewinn pro Fläche
 - Hoher Arbeitsaufwand pro Fläche
 - 1000 m² → 300-500 Stunden Erntezeit
- La mancanza di manodopera in agricoltura è un **problema**. Aumentare la continuità lavorativa può essere una **soluzione**.
- **Der Arbeitskräftemangel in der Landwirtschaft ist ein Problem**. Eine Erhöhung der Arbeitskontinuität könnte eine **Lösung** sein.
- Il **turismo** può rappresentare un'interessante opportunità di commercializzazione
- **Der Tourismus** kann eine interessante **Vermahlungsmöglichkeit** sein



Opportunità commerciali / Vermarktungsmöglichkeiten



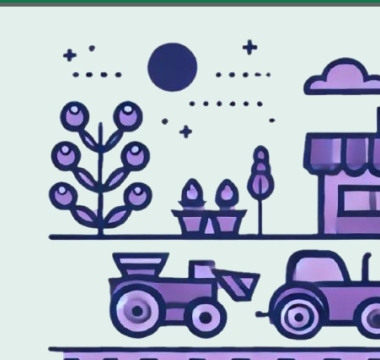
GRANDE DISTRIBUZIONE GROßHANDEL

- Idoneo a elevati volumi
- *Für hohe Produktionsmengen geeignet*
 - Prezzo di mercato
 - *Marktpreis*
 - Packaging
 - *Verpackung*
- Shelf life / conservabilità
 - *Shelf life / Haltbarkeit*
- Scelta varietale limitata
 - *Begrenzte Sortenwahl*
 - 6-8,5 € / kg



VENDITA DIRETTA DIREKTVERKAUF

- Realtà consolidata
- *Etablierte Realität*
- Prezzo indipendente dal mercato
- *Preis unabhängig vom Markt*
 - *KM 0 - Null-Kilometer*
- Qualità organolettiche
- *Organoleptische Qualität*
 - Scelta var. flessibile
 - *Flexible Sortenwahl*
 - 8-15 € / kg



HoReCa (Hotel-Restaurant-Caffe)

- Piccola distribuzione locale
 - *Kleiner lokaler Vertrieb*
- Rete commercio e turismo locale
- *Handelsnetzwerk und lokaler Tourismus*
 - Lunga finestra di raccolta
 - *Langes Erntefenster*
- Necessarie diverse varietà
- *Verschiedene Sorten sind nötig*
 - 7-10 € / kg

PEZZATURA e QUALITA' - FRUCHTGRÖßE und QUALITÄT

- **QUALITA'**

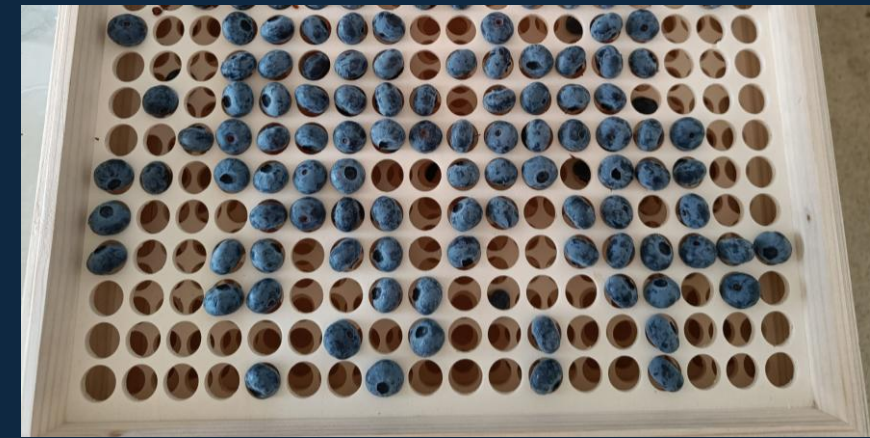
- Aroma / sapore
 - Vendita Km 0 → Maturazione ottimale
- Il mercato vuole frutti grossi e crunchy

- **PEZZATURA**

- Meno frutti → Migliore resa in raccolta
- Più qualità e minore costo raccolta

- **QUALITÄT**

- Aroma / Geschmack
- Verkauf 0 Km → Optimale Reife
- Der Markt will große und knackige Früchte
- **FRUCHTGRÖßE**
 - Weniger Früchte → Bessere Ernteleistung
 - Mehr Qualität und geringere Erntekosten





Danke für Ihre Aufmerksamkeit

victor.mari-almirall@laimburg.it

