



**BRING**

Beratungsring Berglandwirtschaft  
Consulenza per l'agricoltura montana

## 17. Südtiroler Berglandwirtschaftstagung

Tiergesundheit im Blick

Tierarzt???





**BRING**

Beratungsring Berglandwirtschaft  
Consulenza per l'agricoltura montana

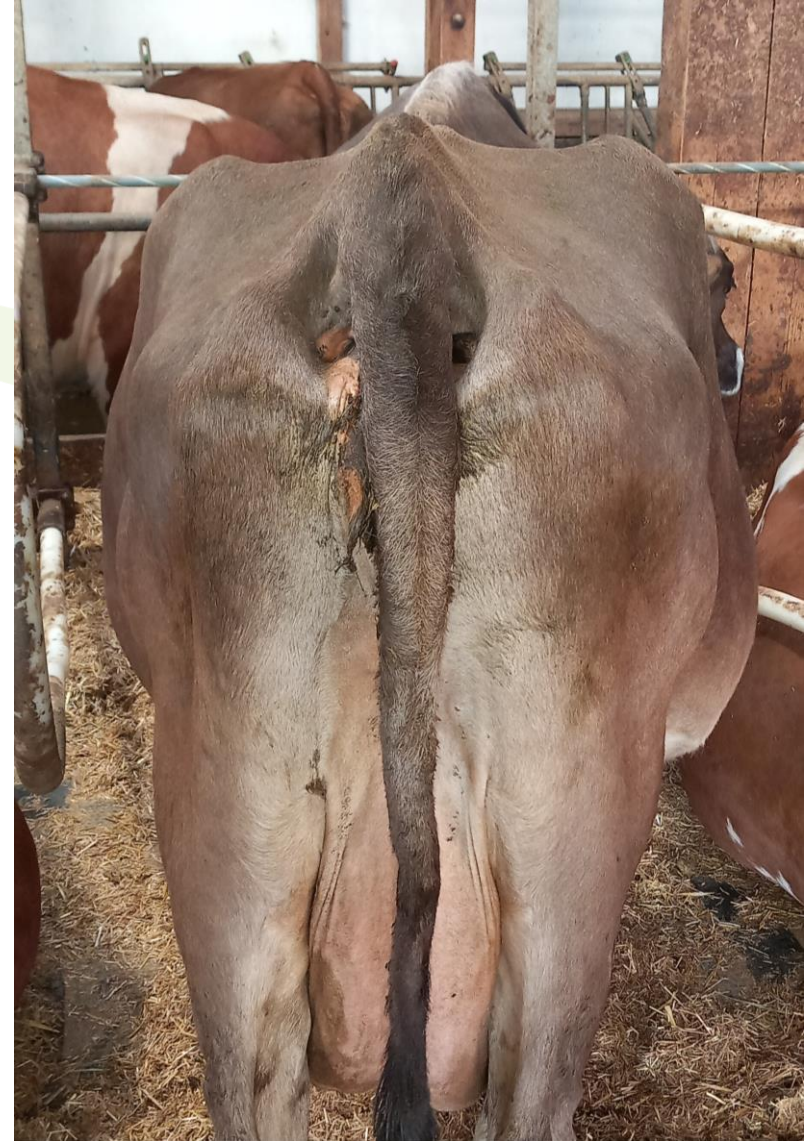
## 17. Südtiroler Berglandwirtschaftstagung

Tiergesundheit im Blick

# Das ist Annalisa!

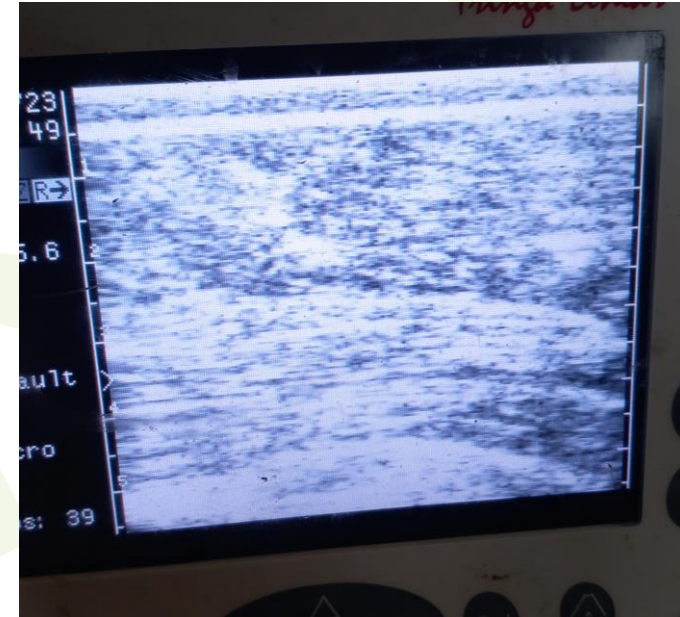


# Körperkondition



# Hungergrube





Rückenfettdicke:  
ca. 6mm

# Rückenfettdicke





# Rückenfettdicke

NOTE	Bedeutung	Rückenfettdicke
1	Hochgradig abgemagert	< 5 mm
1,5	Sehr mager	5 - 8 mm
2	Mager	9 - 12 mm
2,5	Leicht abgemagert	13 - 17 mm
3	Gut abgedeckt	18 - 22 mm
3,5	Sehr gut abgedeckt	23 - 27 mm
4	Fett	28 - 31 mm
4,5	Verfettet	32 - 35 mm
5	Hochgradig verfettet	> 35 mm

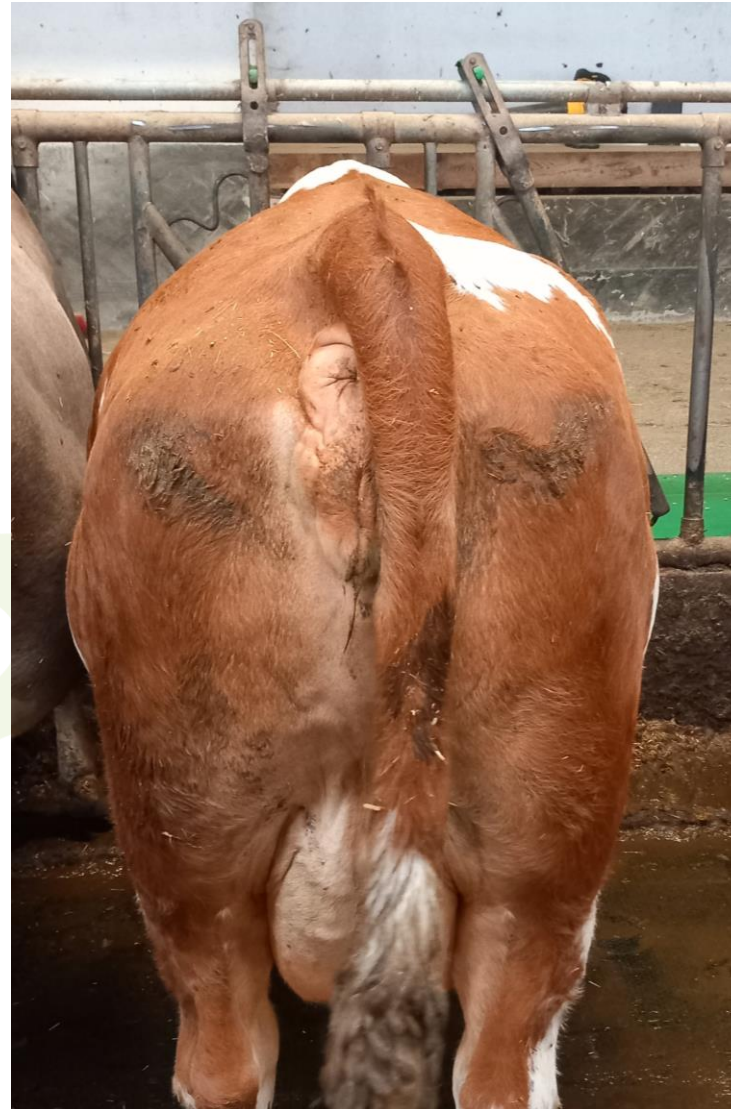
# Körperkondition

Wie schätzt ihr die  
Körperkondition dieser Kuh?

Mager

Normal

Fett



# Rückenfettdicke - Ergebnis



Rückenfettdicke:  
ca. 12mm

# Rückenfettdicke

NOTE	Bedeutung	Rückenfettdicke
1	Hochgradig abgemagert	< 5 mm
1,5	Sehr mager	5 - 8 mm
2	Mager	9 - 12 mm
2,5	Leicht abgemagert	13 - 17 mm
3	Gut abgedeckt	18 - 22 mm
3,5	Sehr gut abgedeckt	23 - 27 mm
4	Fett	28 - 31 mm
4,5	Verfettet	32 - 35 mm
5	Hochgradig verfettet	> 35 mm

# Fett – Eiweiß - Quotient

KUH HB - NUMMER	INT. NUMMER	LAKT. NR.	TAGESLEISTUNG			KASEIN %	HARNSTOFF mg / dl	ZELLZAHL X 1000	FEO	BISHER
			M.KG.	F.%	EIW. %					TAGE
ANNALISA	201	3	25,9	7,03	3,18	2,54	25,4	592	2,21	12
ANNALISA	201	3	13,8	4,30	3,36	2,67	13,4	950	1,28	55



1,20 – 1,40



1,00 – 1,19  
1,41 – 1,60

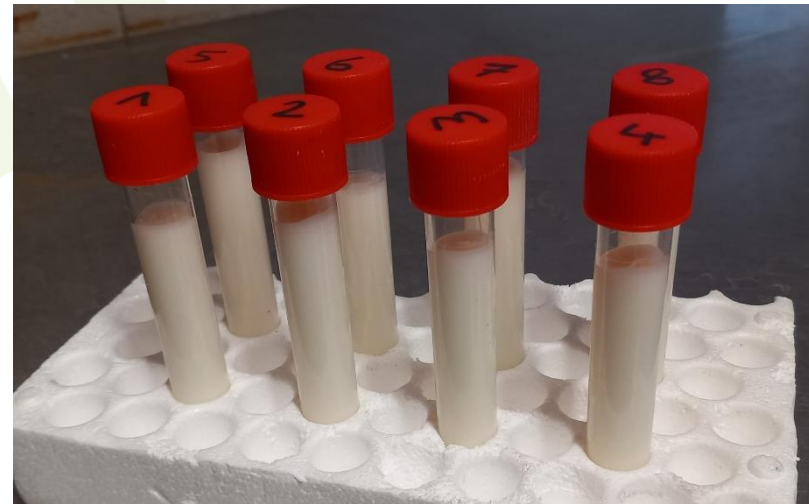


< 1,00  
> 1,60

KUH HB - NUMMER	INT. NUMMER	LAKT. NR.	TAGESLEISTUNG			KASEIN %	HARNSTOFF mg / dl	ZELLZAHL X 1000	FEO	RISIKO
			M.KG.	F.%	EW. %					TAGE
ANNALISA	201	3	25,9	7,03	3,18	2,54	25,4	592	2,21	12
ANNALISA	201	3	13,8	4,30	3,36	2,67	13,4	950	1,28	55

Viertelgemelksproben:

Erregeridentifikation  
Antibiogramm



# Warum reitet Annalisa nicht?



# Lahmheit

<p><b>BEWEGUNGSNOTE 1</b></p> <p>Klinische Beschreibung:</p> <p><b>NORMAL</b></p> <p>Beschreibung: Rücken im Stehen und beim Laufen ungekrümmt. Tritt normal auf.</p>	 <p>Rücken im Stehen: Ungekrümmt</p>	 <p>Rücken beim Laufen: Ungekrümmt</p>
<p><b>BEWEGUNGSNOTE 2</b></p> <p>Klinische Beschreibung:</p> <p><b>LEICHT LAHM</b></p> <p>Beschreibung: Im Stehen ist der Rücken ungekrümmt, beim Gehen jedoch gekrümmt. Gang ist leicht abnormal.</p>	 <p>Rücken im Stehen: Ungekrümmt</p>	 <p>Rücken beim Laufen: Gekrümmt</p>
<p><b>BEWEGUNGSNOTE 3</b></p> <p>Klinische Beschreibung:</p> <p><b>MITTELMÄSSIG LAHM</b></p> <p>Beschreibung: Rücken im Stehen und beim Laufen gekrümmt. Macht mit einem oder mehreren Beinen kürzere Schritte.</p>	 <p>Rücken im Stehen: Gekrümmt</p>	 <p>Rücken beim Laufen: Gekrümmt</p>
<p><b>BEWEGUNGSNOTE 4</b></p> <p>Klinische Beschreibung:</p> <p><b>LAHM</b></p> <p>Beschreibung: Rücken im Stehen und beim Laufen gekrümmt. Tritt auf einem oder mehreren Beinen nur noch teilweise auf.</p>	 <p>Rücken im Stehen: Gekrümmt</p>	 <p>Rücken beim Laufen: Gekrümmt</p>
<p><b>BEWEGUNGSNOTE 5</b></p> <p>Klinische Beschreibung:</p> <p><b>SCHWER LAHM</b></p> <p>Beschreibung: Gekrümmter Rücken. Belastet ein Bein nicht mehr. Steht nicht mehr oder nur unter grossen Schwierigkeiten auf.</p>	 <p>Rücken im Stehen: Gekrümmt</p>	 <p>Rücken beim Laufen: Gekrümmt</p>

BRING



<p><b>BEWEGUNGSNOTE</b> <b>1</b></p> <p>Klinische Beschreibung:</p> <p><b>NORMAL</b></p> <p>Beschreibung: Rücken im Stehen und beim Laufen ungekrümmt Tritt normal auf</p>	 <p>Rücken im Stehen: Ungekrümmt</p>	 <p>Rücken beim Laufen: Ungekrümmt</p>
<p><b>BEWEGUNGSNOTE</b> <b>2</b></p> <p>Klinische Beschreibung:</p> <p><b>LEICHT LAHM</b></p> <p>Beschreibung: Im Stehen ist der Rücken ungekrümmt, beim Gehen jedoch gekrümmt Gang ist leicht abnormal</p>	 <p>Rücken im Stehen: Ungekrümmt</p>	 <p>Rücken beim Laufen: Gekrümmt</p>



**BEWEGUNGSNOTE****3**

Klinische Beschreibung:

**MITTELMÄSSIG LAHM**

Beschreibung: Rücken im Stehen und beim Laufen gekrümmt. Macht mit einem oder mehreren Beinen kürzere Schritte



Rücken im Stehen: Gekrümmt



Rücken beim Laufen: Gekrümmt

**BEWEGUNGSNOTE****4**

Klinische Beschreibung:

**LAHM**

Beschreibung: Rücken im Stehen und beim Laufen gekrümmt. Tritt auf einem oder mehreren Beinen nur noch teilweise auf



Rücken im Stehen: Gekrümmt



Rücken beim Laufen: Gekrümmt

**BEWEGUNGSNOTE****5**

Klinische Beschreibung:

**SCHWER LAHM**

Beschreibung: Gekrümmter Rücken. Belastet ein Bein nicht mehr. Steht nicht mehr oder nur unter grossen Schwierigkeiten auf

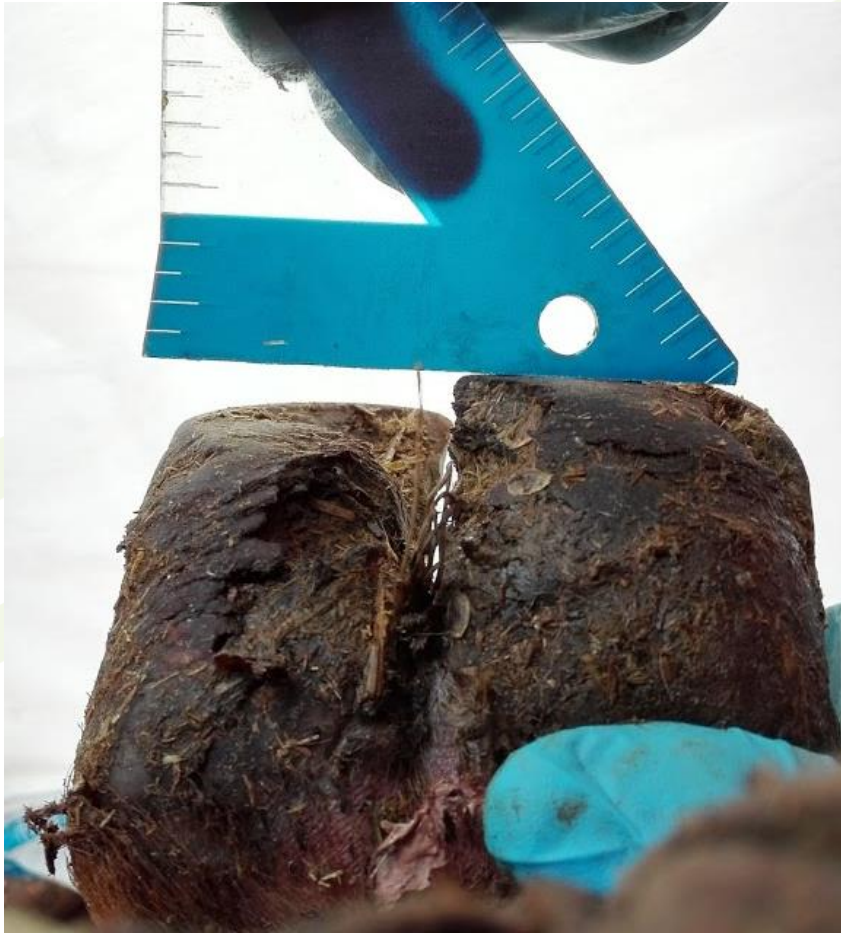
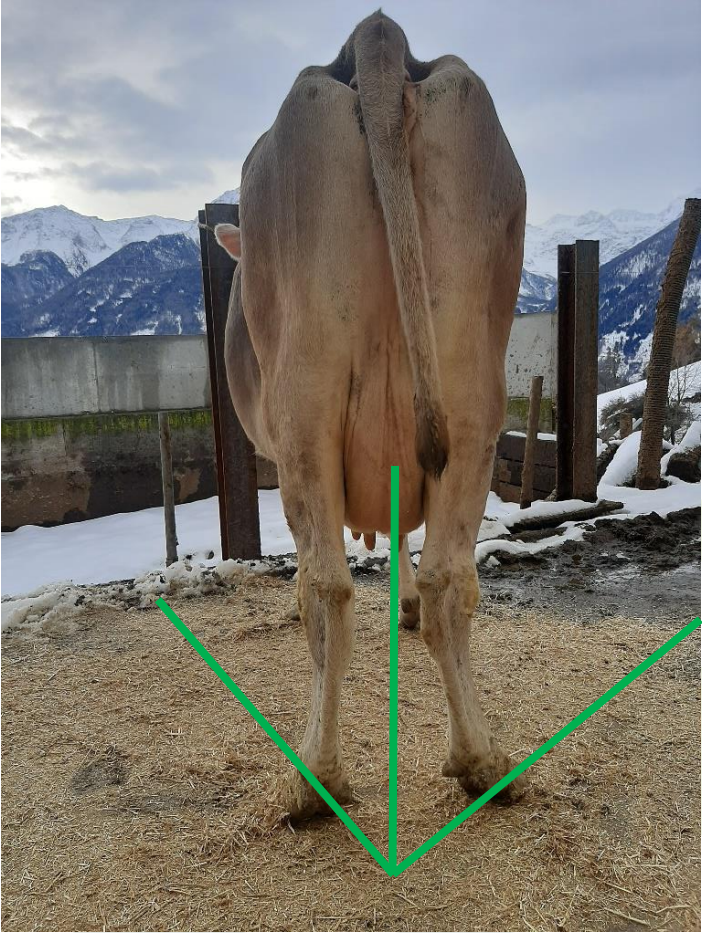


Rücken im Stehen: Gekrümmt



Rücken beim Laufen: Gekrümmt

# Natürliche Klauenform













# Lahmheit erkennen

Wie viele Tiere sind im Video lahm?

% Angabe

BRING



# Lahmheit

25 %

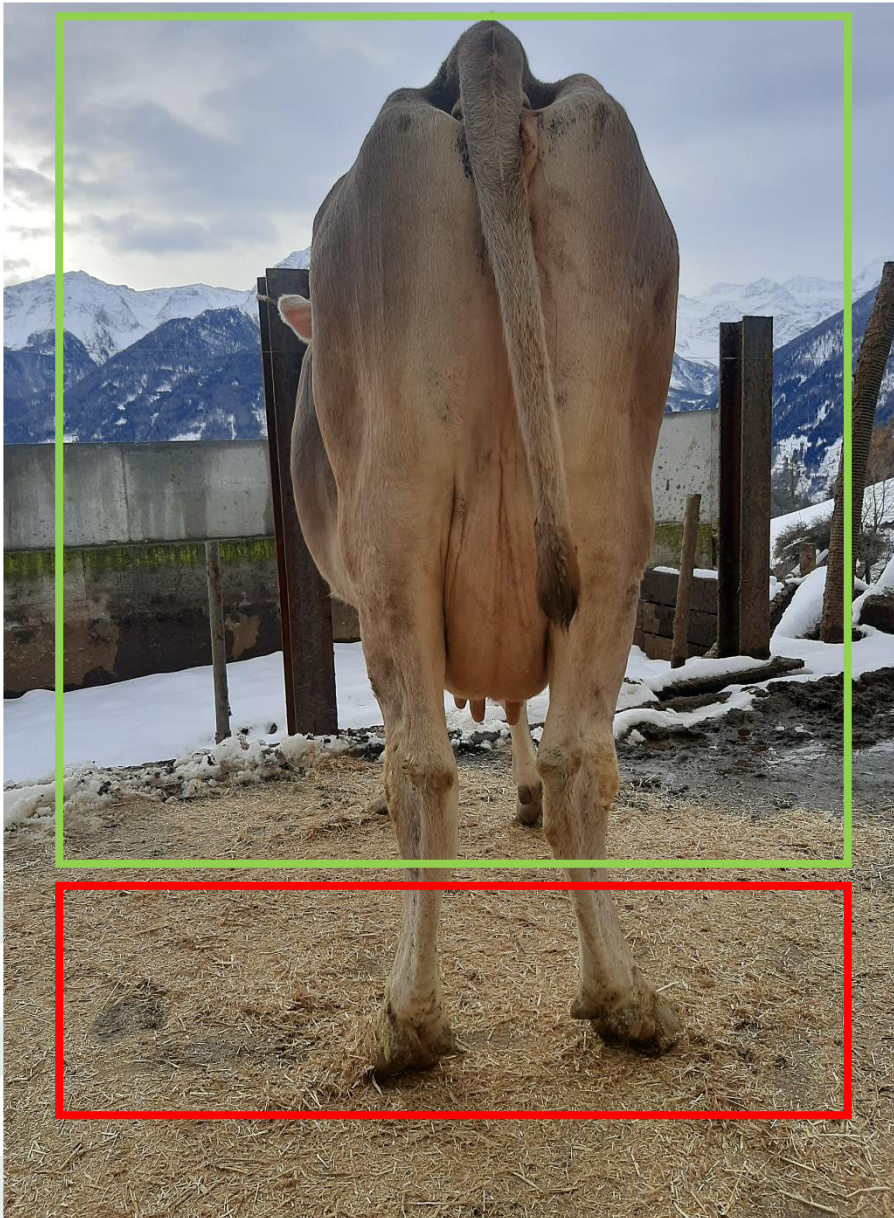
1 Tier



<p><b>BEWEGUNGSNOTE 1</b> Klinische Beschreibung: <b>NORMAL</b> Beschreibung: Rücken im Stehen und beim Laufen ungekrümmt. Tritt normal auf.</p>	<p>Rücken im Stehen: Ungekrümmt</p>	<p>Rücken beim Laufen: Ungekrümmt</p>
<p><b>BEWEGUNGSNOTE 2</b> Klinische Beschreibung: <b>LEICHT LAHM</b> Beschreibung: Im Stehen ist der Rücken ungekrümmt, beim Gehen jedoch gekrümmt. Gang ist leicht abnormal.</p>	<p>Rücken im Stehen: Ungekrümmt</p>	<p>Rücken beim Laufen: Gekrümmt</p>
<p><b>BEWEGUNGSNOTE 3</b> Klinische Beschreibung: <b>MITTELMÄSSIG LAHM</b> Beschreibung: Rücken im Stehen und beim Laufen gekrümmt. Macht mit einem oder mehreren Beinen kürzere Schritte.</p>	<p>Rücken im Stehen: Gekrümmt</p>	<p>Rücken beim Laufen: Gekrümmt</p>
<p><b>BEWEGUNGSNOTE 4</b> Klinische Beschreibung: <b>LAHM</b> Beschreibung: Rücken im Stehen und beim Laufen gekrümmt. Tritt auf einem oder mehreren Beinen nur noch teilweise auf.</p>	<p>Rücken im Stehen: Gekrümmt</p>	<p>Rücken beim Laufen: Gekrümmt</p>
<p><b>BEWEGUNGSNOTE 5</b> Klinische Beschreibung: <b>SCHWER LAHM</b> Beschreibung: Gekrümmter Rücken. Belastet ein Bein nicht mehr. Steht nicht mehr oder nur unter grossen Schwierigkeiten auf.</p>	<p>Rücken im Stehen: Gekrümmt</p>	<p>Rücken beim Laufen: Gekrümmt</p>



# Lahmheit



2 %

98 %

## Nicht infektiöse Klauenkrankheiten

Doppelsohle	DS
Klauensohlengeschwüre	KSG
Weißer Linie Defekte	WL



## Infektiöse Klauenkrankheiten

Ballenhornfäule	BF
Mortellaro	DD
Zwischenklauenphlegmone	ZP



# Nicht infektiöse Klauenkrankheiten



# Entlastung bringt Heilung



# Infektiöse Klauenerkrankung





# Infektiöse Klauenerkrankung



# Infektiöse Klauenerkrankung



# Infektiöse Klauenerkrankung



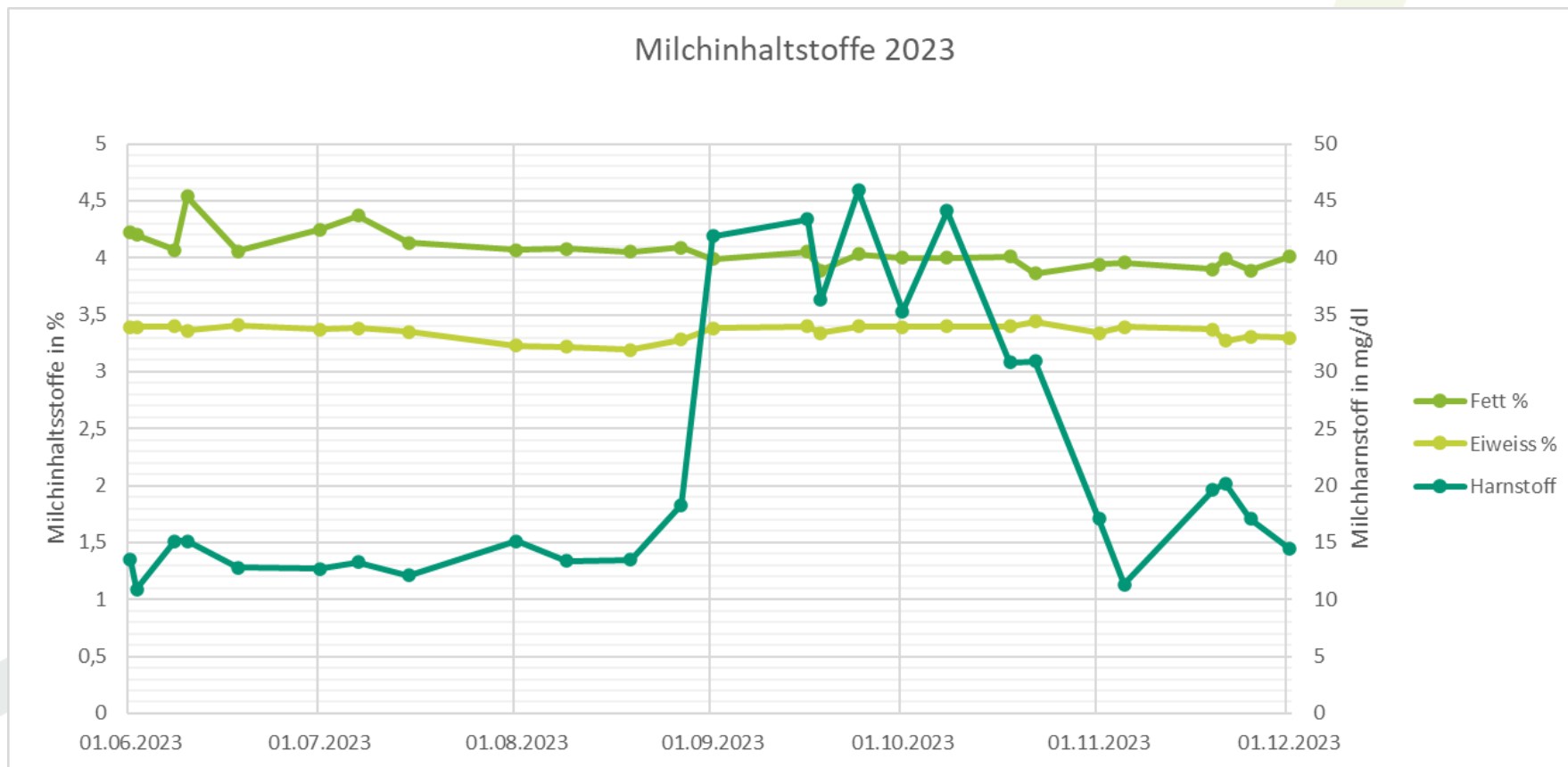
# Ursachen von Klauenerkrankungen

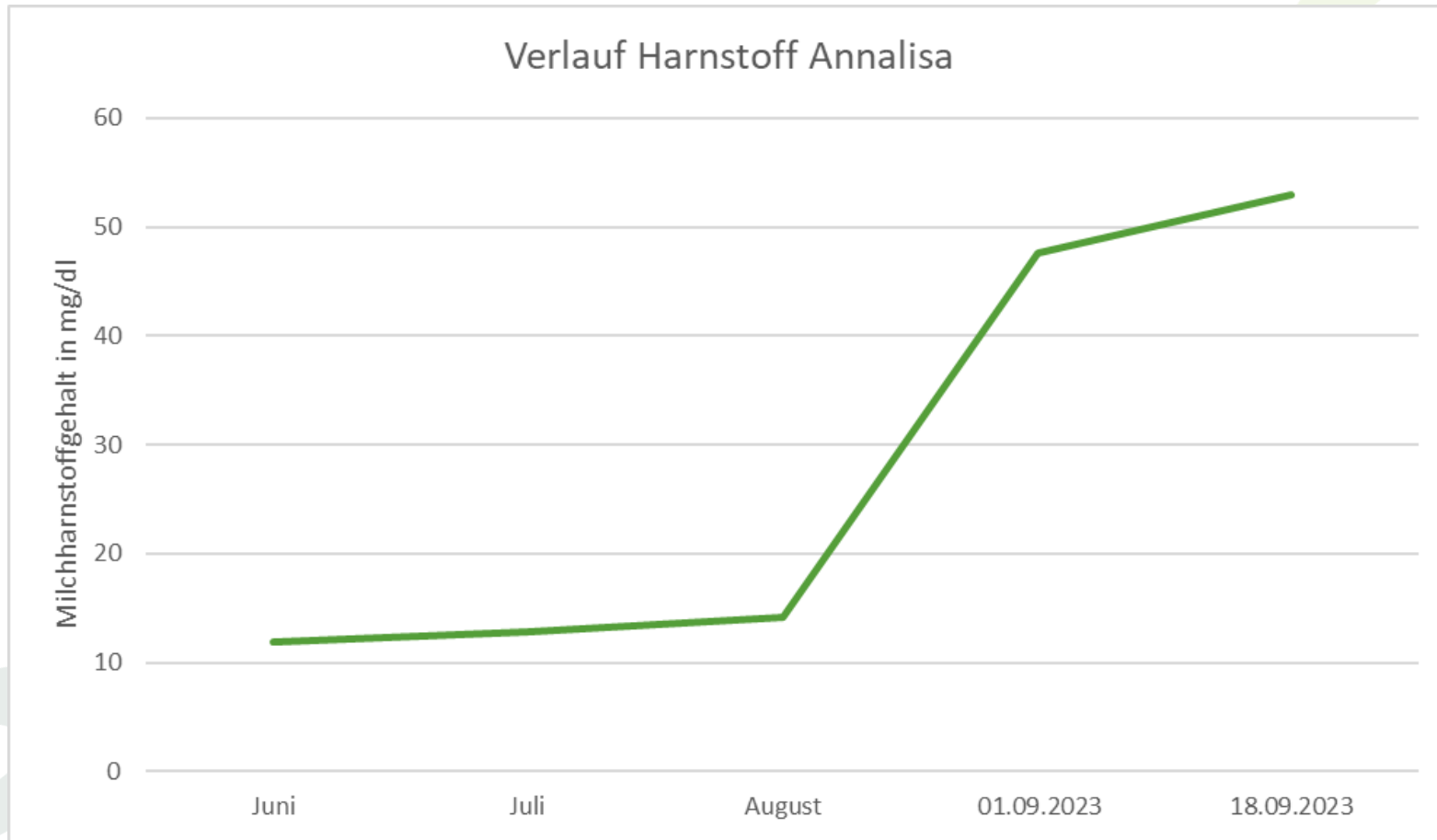


# Was ist die Ursache des Klauenproblems?



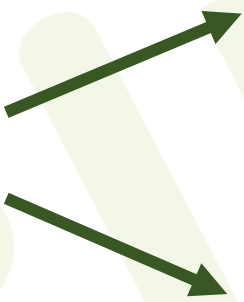
# Was ist die Ursache des Klauenproblems?





# Was war der Fehler?

## Abrupter Futterwechsel



Keine Anpassung des Kraftfutters!



# Wichtig – PLANUNG!



# Ursachen von Klauenerkrankungen



# Anbindehaltung



# Anbindehaltung



# Kopfschwung



# Anbindehaltung













# Laufstall



# Ursachen von Klauenerkrankungen



# Klauenpflegeintervall

Wie oft macht ihr Klauenpflege?

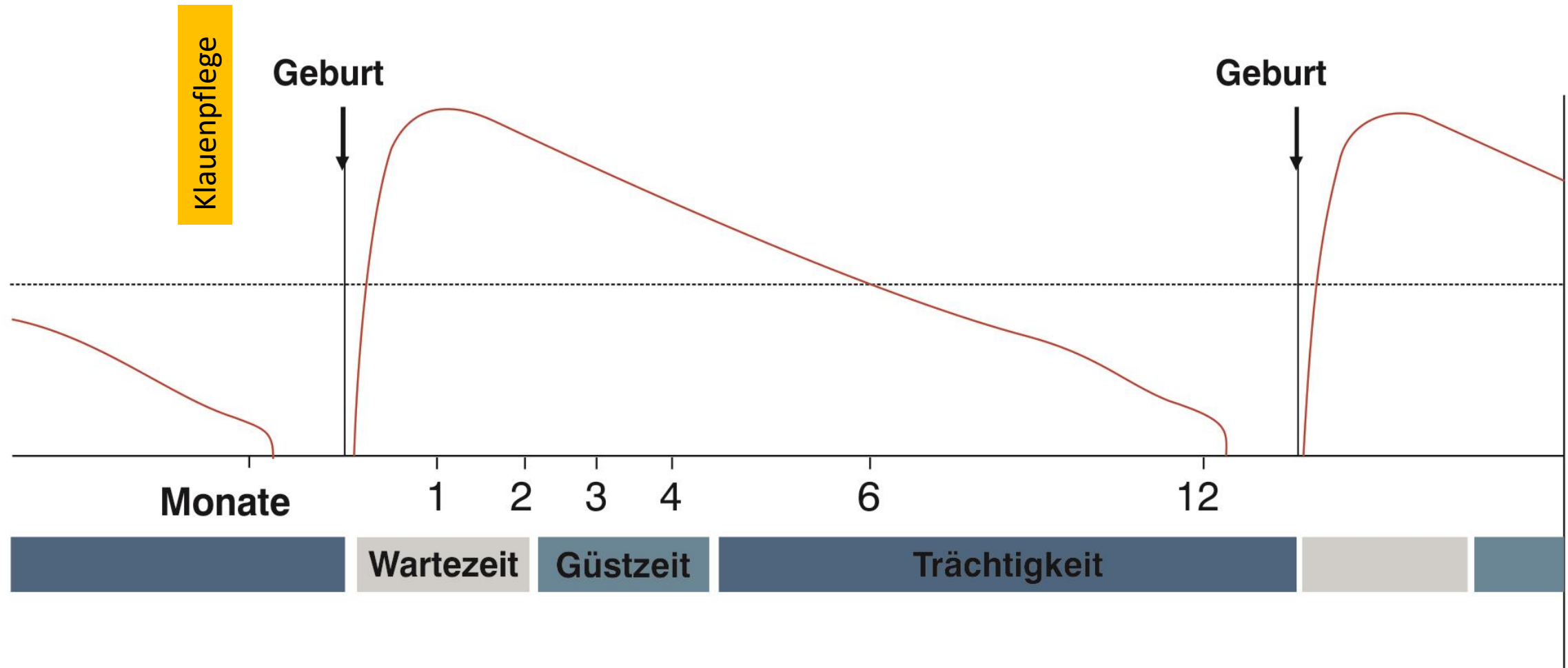
nie

1 mal

2 mal

3 und öfter

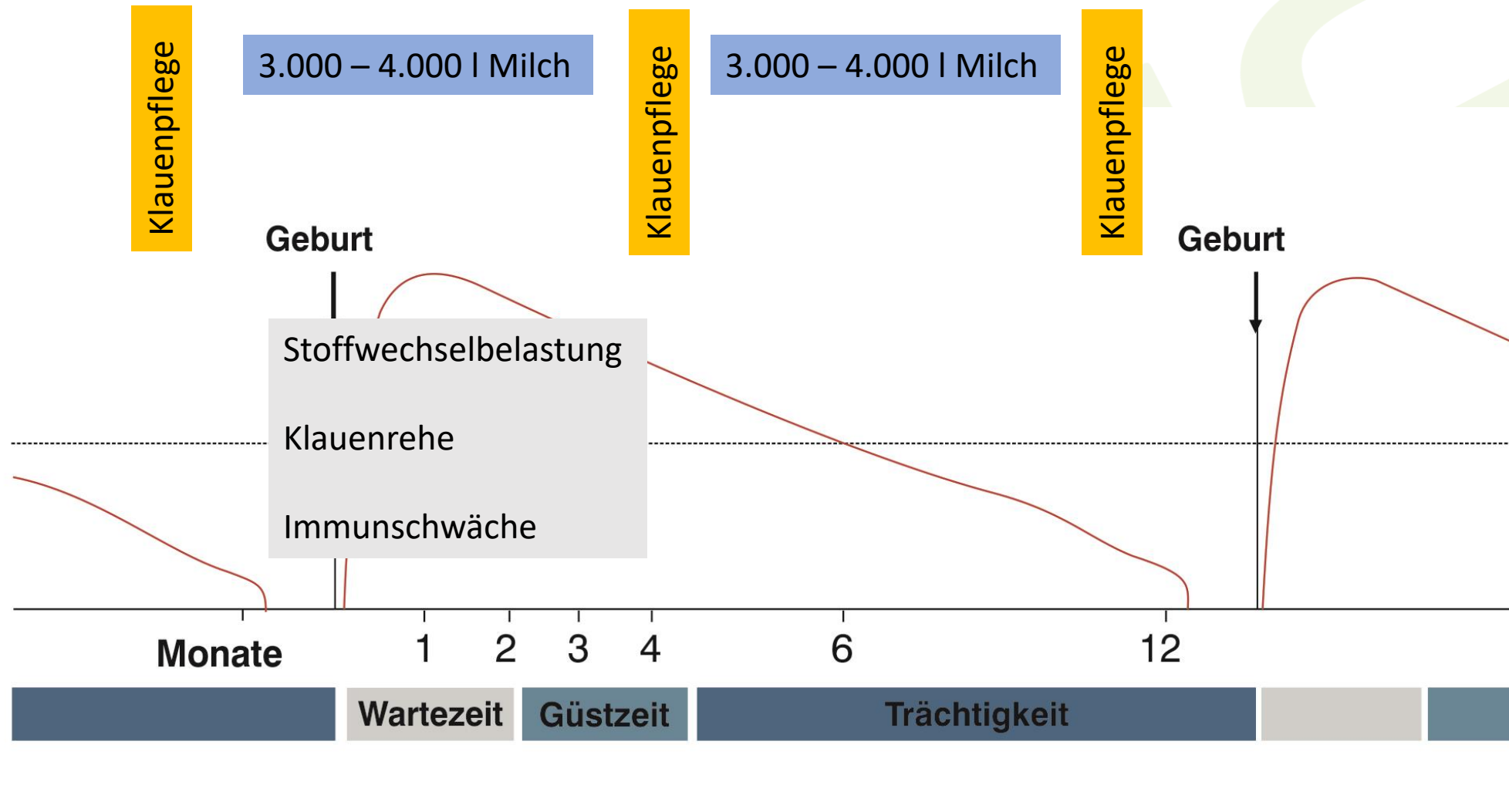
# Laktationsverlauf



# 1 x Klauenpflege



# Laktationsverlauf





# Ausnahmefälle



# Laktationsverlauf

